



12月谜题新人赛

题型说明

12月14日

至

12月17日

出题人：Prasanna Seshadri（印度）

验题人：叶卡林娜

独·数·之道
北京甜菜团



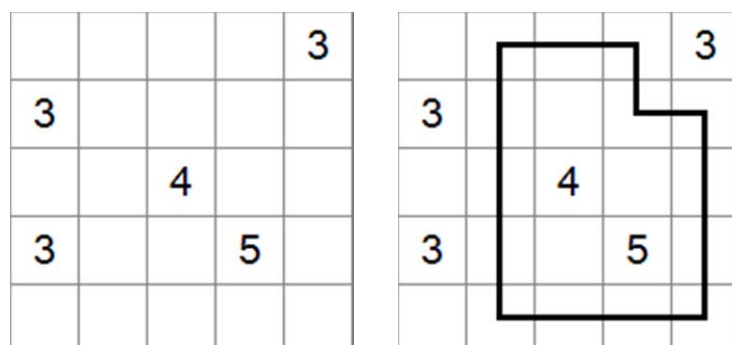
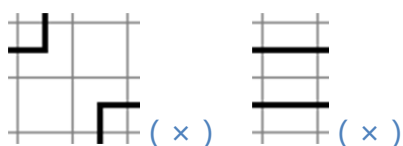
说明：

本场限时 90 分钟，共计 100 分。不设在线答题，需于赛前在比赛网址上下载本次比赛的题目档案（开启需密码），档案格式为 PDF。该格式档案需用 Adobe PDF Reader 等软件开启及打印，如果你的电脑未安装该软件，请先安装此软件。在比赛时间段内按下“开始”按钮即可开始作答，网页上会显示开启 PDF 档案的密码，同时开始计时，以 90 分钟为限，逾时提交的答案将不予计分。

本场比赛北京地区设有线下赛，线下比赛时间为 12 月 16 日下午 1 点半，地点为翔宇中学（东直门北大街甲 2 号，地铁二号线东直门站东北出口应该是 B 口，沿二环辅路向北 1 公里见香河园中路右转 100 米），如有变动另行通知。如有愿意参加线下赛的爱好者，请向 righthand（邮箱 righthand@163.com）或廖然 13501358964 报名，并请届时稍微提前一点时间到现场。报名时请告知真实姓名并留下联系方式（手机号）。由于线下赛需要提前准备打印的赛题，请尽量在 12 月 15 日前报名，谢谢！另外，为节约成本，线下赛不提供说明文档，如有需要请自行打印。

1. Bosnian Road (羊肠小道) 7+7 分

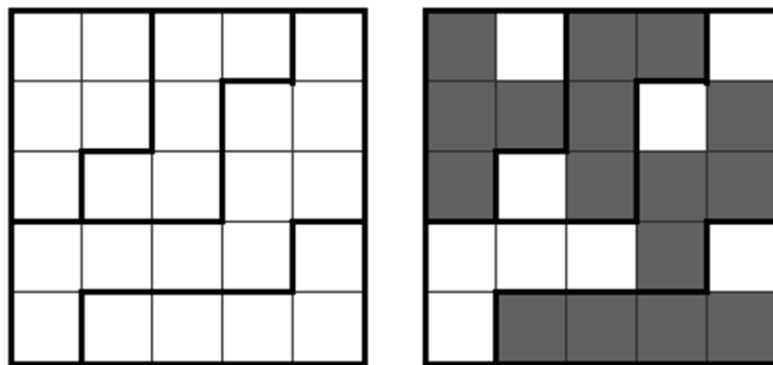
选择盘面中的一些空白格，横向或纵向连接，画一条宽度为一格的回路，回路不能撞到自己，包括对角线方向。盘面中的提示数表示这格周围八格（若是在边上，则为五格或三格）中属于回路的格数。



答案提交方式：依次写出每一行的 90 度拐角的数量，例题中为 22002。

2. LITS (俄罗斯方块) 10+12分

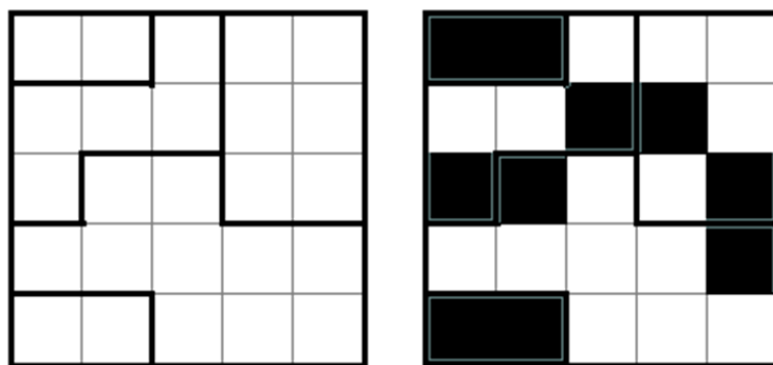
在每个粗线框内放入 L、I、T、S 形状的四格拼板之一，表示相同字母的拼板不可上下左右相连。所有拼板以横向纵向相连形成一个不间断的网络，不可同时涂黑 2×2 的四小方格。



答案提交方式：依次写出字母 L、I、T、S 的个数，例题中为 *1111*。

3. Norinori (寿司拼盘) 7+16分

将盘面中一些格子涂黑，相邻两个涂黑格连成一块 2×1 或 1×2 大小的寿司，寿司两两之间不可上下或左右相邻。每个粗线框内有且仅有两格被涂黑，但它们并不一定相邻。



答案提交方式：依次写出横向涂黑和纵向涂黑区的个数，例题中为 *41*。

4. Tapa (艺术绘画) 10+8 分

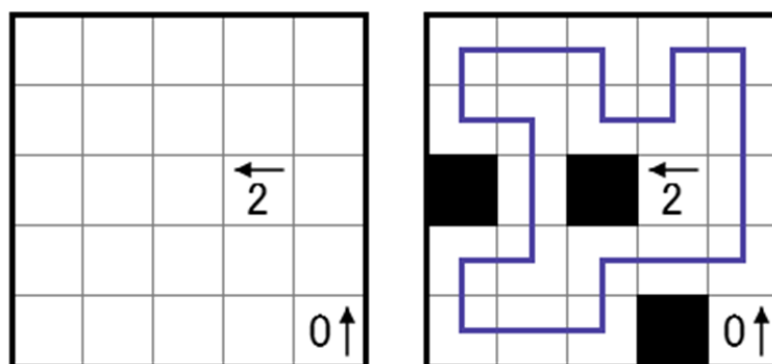
将盘面中某些空格涂黑，使得涂黑区域互相连续。格内的数字表示周围八格涂黑的情况，每个数字代表一组连续涂黑格位，两组连续格位之间至少有一个空白格隔开，不可同时涂黑 2×2 区域。



答案提交方式：依次写出每一行涂黑格总数，例题中为 22434。

5. Yajilin (仙人指路) 15+8 分

在盘面中画一条回路，纵横连接一些空格，线不可交叉或分支。没有线经过的方格为黑色方格。黑色方格不能纵横相连。包含数字的方格，既不能有线通过，也不会变成黑色方格。提示数代表箭头方向的黑色方格数量。



答案提交方式：依次写出每一行 90 度拐角的数量，例题中为 44042。